

Dies ist eine interaktive .pdf-Datei.

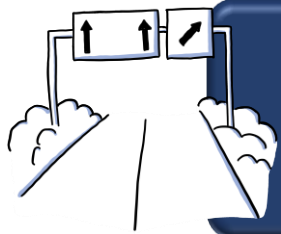
Bitte stellen Sie auf Ganzseiten- oder Vollbildansicht und nutzen Sie die Schaltflächen, um zu navigieren.

Viel Spaß!





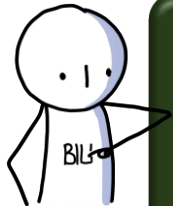
Der bilinguale Zug am Nellenburg-Gymnasium



Was ist der
bili-Zug?



Wie sieht bili-
Unterricht aus?



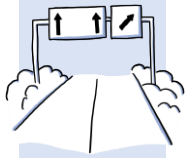
Für wen ist der
bili-Zug geeignet?



Was sind Ziele
des bili-Zugs?

Das will ich!





Was ist der bili-Zug?

Teilnahme am bilingualen Zug bedeutet, dass von Anfang an die englische Sprache verstärkt auftaucht, auf unterschiedliche Weise je nach Klassenstufe.

Klasse 5+6

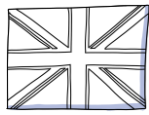
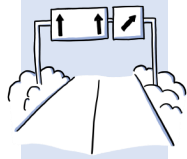
mehr **Englisch**

Klassen 7-II

bilingualer **Sachfachunterricht**

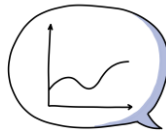
Kursstufe

bilingualer **Seminarkurs**



Klasse 5: zusätzlicher Englischunterricht

- Es findet eine vertiefte Schulung der **Textkompetenz** anhand authentischer Materialien statt.
- Es handelt sich **nicht** um eine Art „**Förderunterricht** Englisch“, sondern es werden **zusätzliche, tiefergehende** Sprachkenntnisse und Fertigkeiten erlangt.



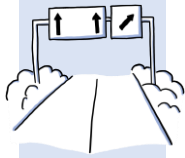
Klasse 6: „bilinguales Propädeutikum“

- Vermittlung der **kommunikativen** und **methodischen Fertigkeiten**, die in den bilingualen Sachfächern gebraucht werden, d.h. einzelne einfache Themen aus Geschichte, Geographie oder Naturwissenschaften werden auf Englisch unterrichtet, wobei der dafür nötige Wortschatz erlernt wird.

Die Schüler haben jeweils **eine Stunde mehr Englischunterricht** als im Normalzug.



+1 Std.

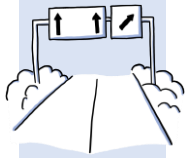


Klasse 7-II: (mindestens) ein bilinguales Sachfach

- Vorherrschende **Unterrichtssprache** ist in diesem Fach Englisch
- Bilinguale Sachfächer sind **Geographie** (Kl. 7+8), **Geschichte** (Kl. 9+10), **Biologie** (Kl. 10) und **Gemeinschaftskunde** (Kl. 11)
- [Mehr Informationen dazu, wie bilingualer Sachfachunterricht in der Praxis aussieht, finden Sie unter dem entsprechenden Menüpunkt auf der Startseite.]

Die Schüler haben pro bilingual unterrichtetem Fach **eine Stunde mehr Unterricht.**



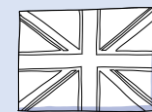


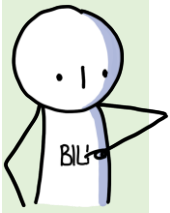
Kurstufe bilingualer Seminarkurs + Leistungsfach Englisch → bilinguales Zertifikat

- Schüler, die den Zug bis zum Abitur machen, erhalten das „**bilinguale Zertifikat** über die Teilnahme am bilingualen Zug am Gymnasium“
- Sie bekommen das **GER Niveau C1** in Englisch bestätigt („Gemeinsamer Europäischer Referenzrahmen“, zweithöchste Stufe) – diese **Qualifikation** ist in ganz Europa und darüber hinaus anerkannt und angesehen.

Diese Schüler haben **keinen zusätzlichen Unterricht** sondern belegen den **Seminarkurs** und **Englisch Leistungsfach**.

Der bilinguale Seminarkurs kann anstatt einer mündlichen Abiturprüfung gewertet werden.





Für wen ist der bili-Zug?

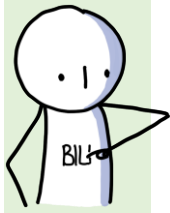
Wer für sich entscheidet, dass der bilinguale Zug für sie/ihn infrage kommt, kann sich anmelden.

Eignung

Ist bili was für mich?

Auswahl

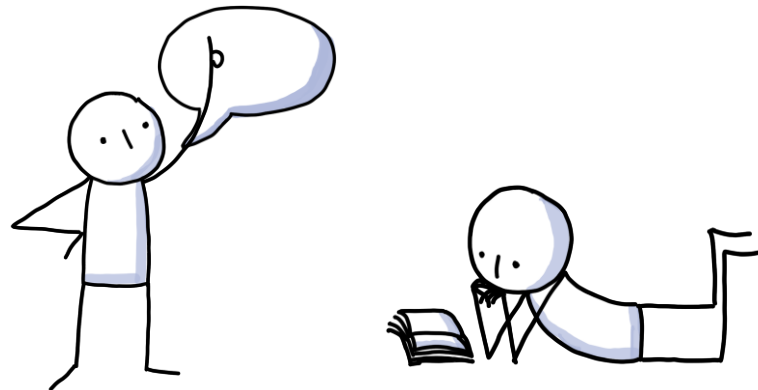
Wer wird aufgenommen?

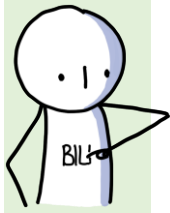


Für wen ist der bilinguale Zug geeignet?

Der bilinguale Zug richtet sich z.B. an Kinder, die...

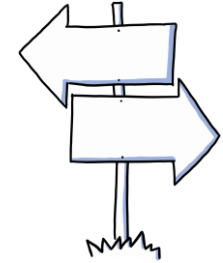
- ... **Spaß an Sprache** im Allgemeinen haben (auch in der **Muttersprache**). Das sieht man daran, dass sie mit Sprache spielen und gerne kommunizieren.
- ... motiviert sind und normalerweise **gerne lernen**.
- ... es **eher leicht haben**, zu lernen.
- ... **Lust auf etwas Besonderes** haben.





Wer wird in den bilingualen Zug aufgenommen?

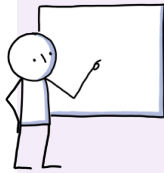
Da wir nur **eine bilinguale Klasse** bilden dürfen, sind wir gezwungen, eine Auswahl zu treffen.



Diese richtet sich nach...

... den **Leistungen** in der 4. Klasse in den Fächern **Deutsch** und **Mathematik**

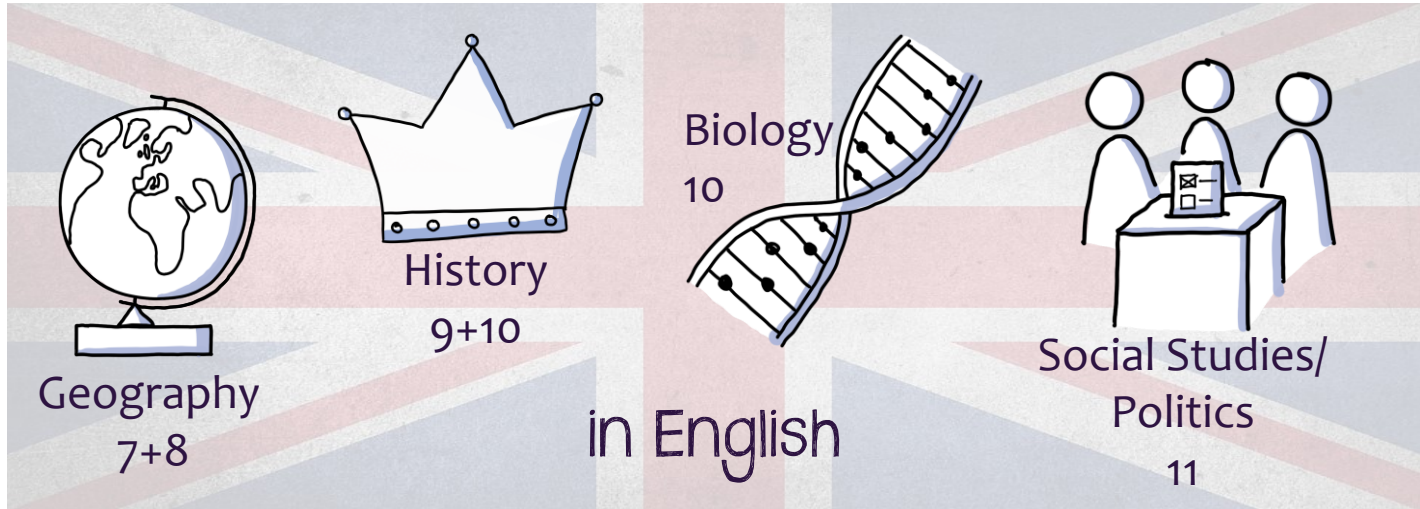
... persönlichen **Gesprächen**, die gegebenenfalls stattfinden.



Wie sieht bili-Unterricht aus?

Wie geht denn das mit dem bilingualen Unterricht?

Ab Klasse 7 werden **einzelne Fächer auf Englisch** unterrichtet.

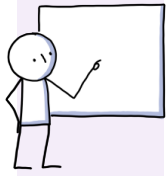


Versteht man da überhaupt was?

Wird die Sprache auch benotet?

Wird das Englisch davon besser?

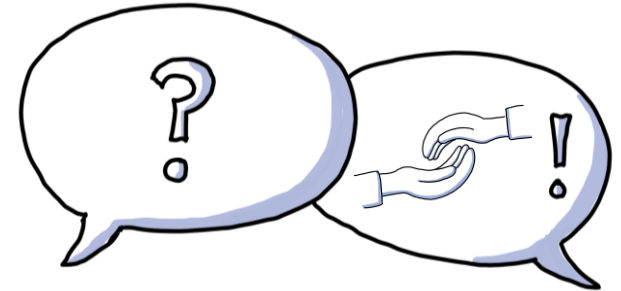
Hab ich sonst noch was davon?



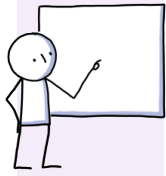
Versteht man da überhaupt was?

JA.

Der Unterricht ist
bilingual (=zweisprachig), d.h.
Deutsch gehört in einem gewissen
Maße mit dazu. Mal kurz ins
Deutsche wechseln - völlig **in
Ordnung**.



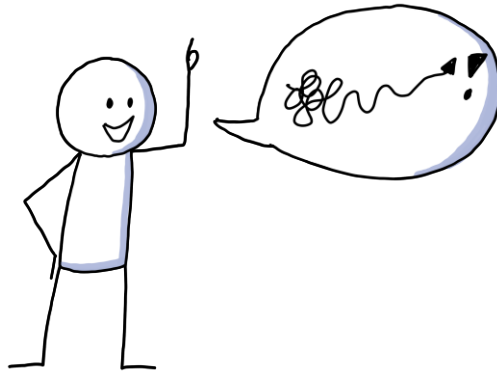
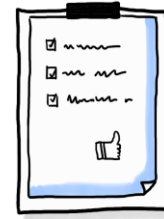
Inhalte werden mit **sprachlichen Hilfen**
versehen und so unterrichtet, dass sie
auch auf Englisch verständlich sind und
das freie Sprechen unterstützt wird.



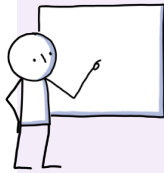
Wird die Sprache auch benotet?

NEIN.

Es gibt im bilingualen Fachunterricht
keine Note für die Sprache,
nur für den **Inhalt.**



So kann man schnell
Hemmungen abbauen, die
Sprache zu sprechen.
Es kommt nur darauf an, sich
verständlich machen zu können.

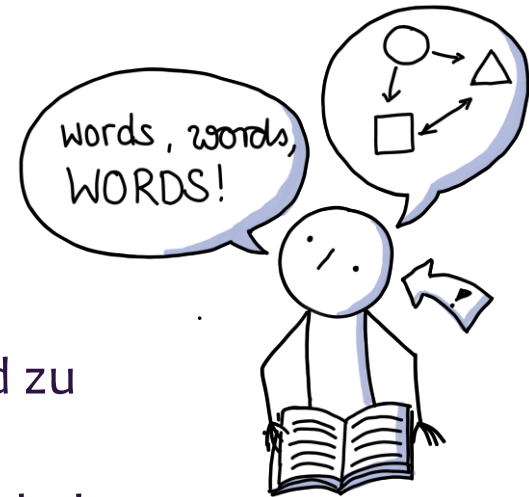


Wird mein Englisch dadurch besser?

JA.

Durch die Nutzung des Englischen als Arbeitssprache wird **nebenbei** vieles geübt und vertieft:

- **Freies Sprechen**
- **Vokabular** vergrößert sich
- Man übt, Dinge zu **beschreiben** und zu **analysieren**
- **Lese- und Hörverständnis** wird geschult.

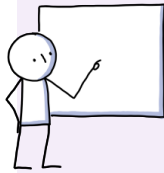


Voraussetzung ist allerdings, sich darauf einzulassen und sich **aktiv in den Unterricht einzubringen** und die Bereitschaft, auch im Sachfachunterricht **Vokabeln** zu lernen!

Verständnis?

Noten?

Sonst noch?

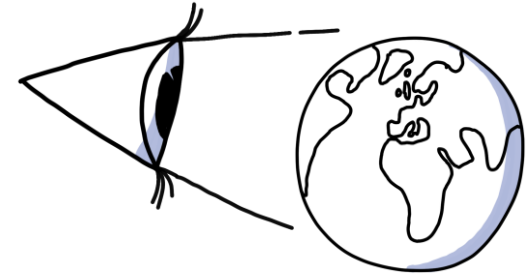


Hab ich sonst noch was davon?

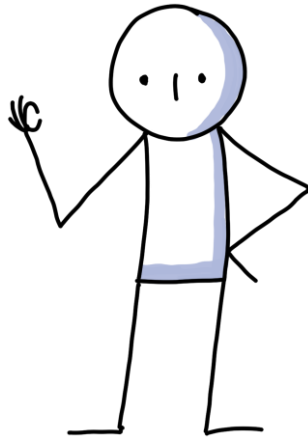
Durch Originalmaterialien aus
englischsprachigen Ländern kommt eine
andere Sicht auf die Welt hinzu

(besonders in Geschichte spannend!).

Das fördert **Toleranz** und **Verständnis für
andere Kulturen.**



NA
KLAR!



Englisch bekommt einen
echten Nutzen zur Verständigung,
und das Sachfach eine
größere Bedeutung.

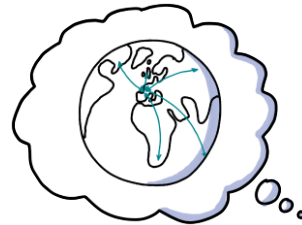
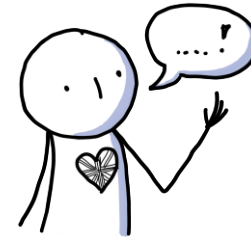
Das führt zu mehr **Motivation** für beides
– also mehr **Spaß!**



Was sind Ziele des bili-Zugs?

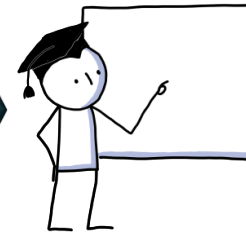
Bilingualer Unterricht verfolgt mehrere Ziele:

Vertiefter
Fremdsprachenerwerb



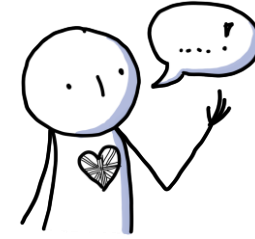
Zusätzliche interkulturelle
Kompetenzen

Vorbereitung auf Studium
und Beruf





Vertiefter Fremdsprachenerwerb



Wird erreicht durch...

- ... die zeitliche und thematische **Ausweitung des Unterrichts in der englischen Sprache**: bili-Schüler haben viel mehr Kontakt mit der englischen Sprache.
- ... die **inhaltsbezogene Anwendung der Fremdsprache** in unterschiedlichen Themenbereichen.
- ... die verstärkte Anwendung von **Alltagssprache, Fachsprache** und sowie **des Methodenvokabulars**.
- ... die Förderung der **Lernmotivation** durch **Schaffung authentischer Sprachanlässe**: bili-Schüler empfinden die englische Sprache als alltägliches Kommunikationsmittel.



Zusätzliche interkulturelle Kompetenzen



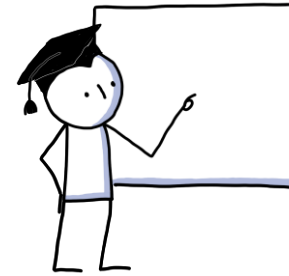
Werden erreicht durch...

- ... die Arbeit mit **authentischen Materialien** aus allen Teilen der (englischsprachigen) Welt. (z.B. Schulbücher, Originalquellen im Geschichtsunterricht, Zeitungsartikel, wissenschaftliche Quellen, etc.)
- ... einen **Perspektivenwechsel**, der das Verständnis für andere Kulturen erleichtert und fördert.



Was sind Ziele des Billi-Zugs?

Noch bessere Vorbereitung auf Studium und Beruf:



Durch...

- ... eine erhöhte Kommunikationsfähigkeit in der **Wissenschafts- und Wirtschaftssprache Englisch.**
- ... die Kenntnis englischer bzw. **internationaler Fachbegriffe.**
- ... die **Vorbereitung auf Inhalte des Fachstudiums** in englischer Sprache
- ... die Vermittlung einer **weiter gefassten Perspektive** und **kultureller Kompetenz.**

Ziele

Startseite

Fremdsprache

Kultur



Der bilinguale Zug am Nellenburg-Gymnasium



Du möchtest in den bili-Zug?
Sie möchten Ihr Kind im bilingualen Zug anmelden?

Herzlich Willkommen!
Wir freuen uns!



Bei Interesse gibt es als Entscheidungshilfe auf unserer
Homepage noch eine **Infodatei „Bili-FAQ.pdf“** zum Ausdrucken.